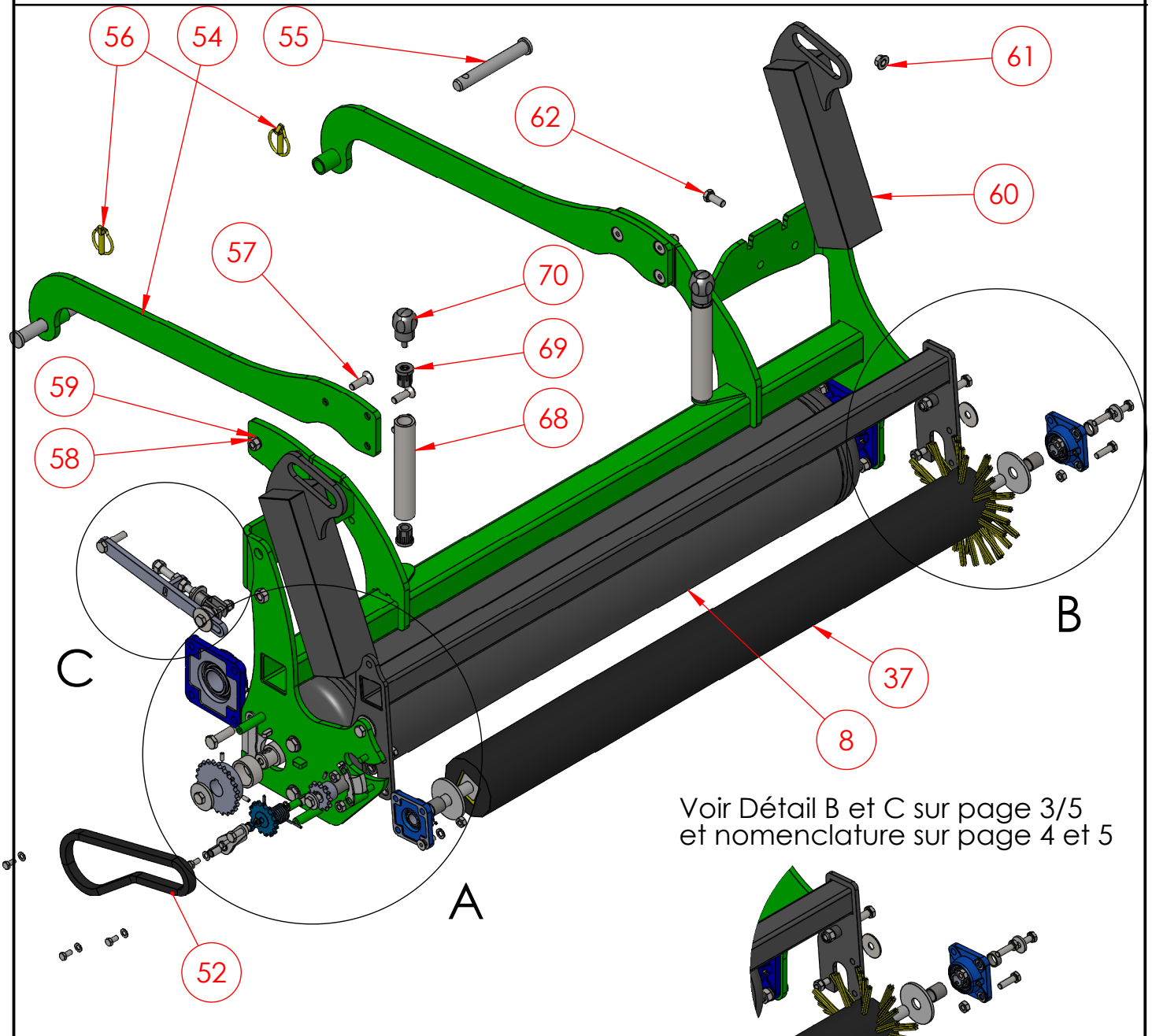


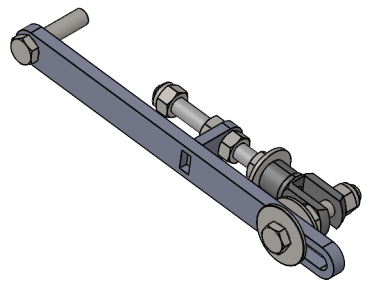
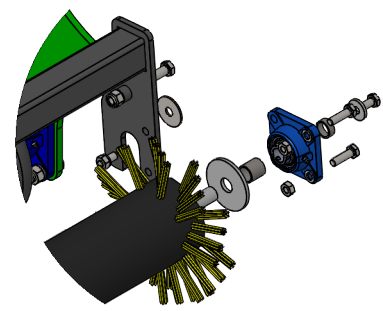
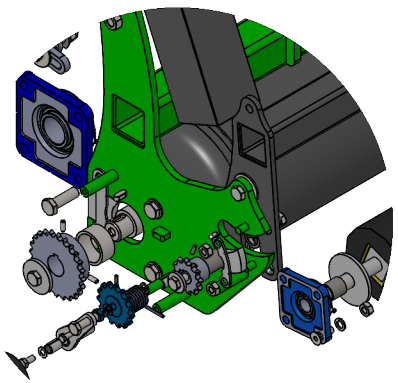
Montage - Démontage - Entretien

Fiche 3216, Rév. 03/23



Voir Détail B et C sur page 3/5
et nomenclature sur page 4 et 5

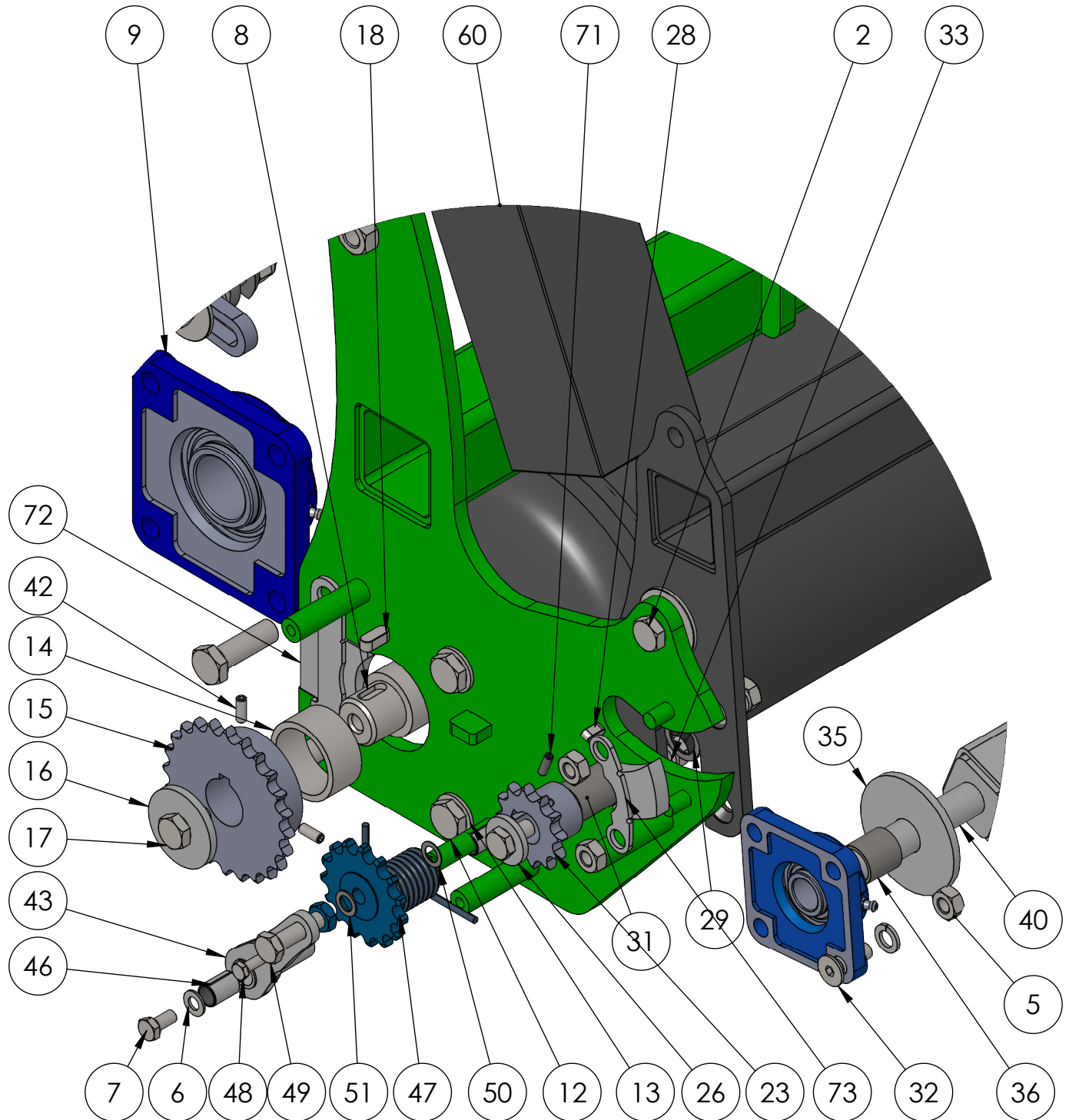
Voir Détail A sur page 2/5
et nomenclature sur page 4 et 5



Montage - Démontage - Entretien

Fiche 3216, Rév. 03/23

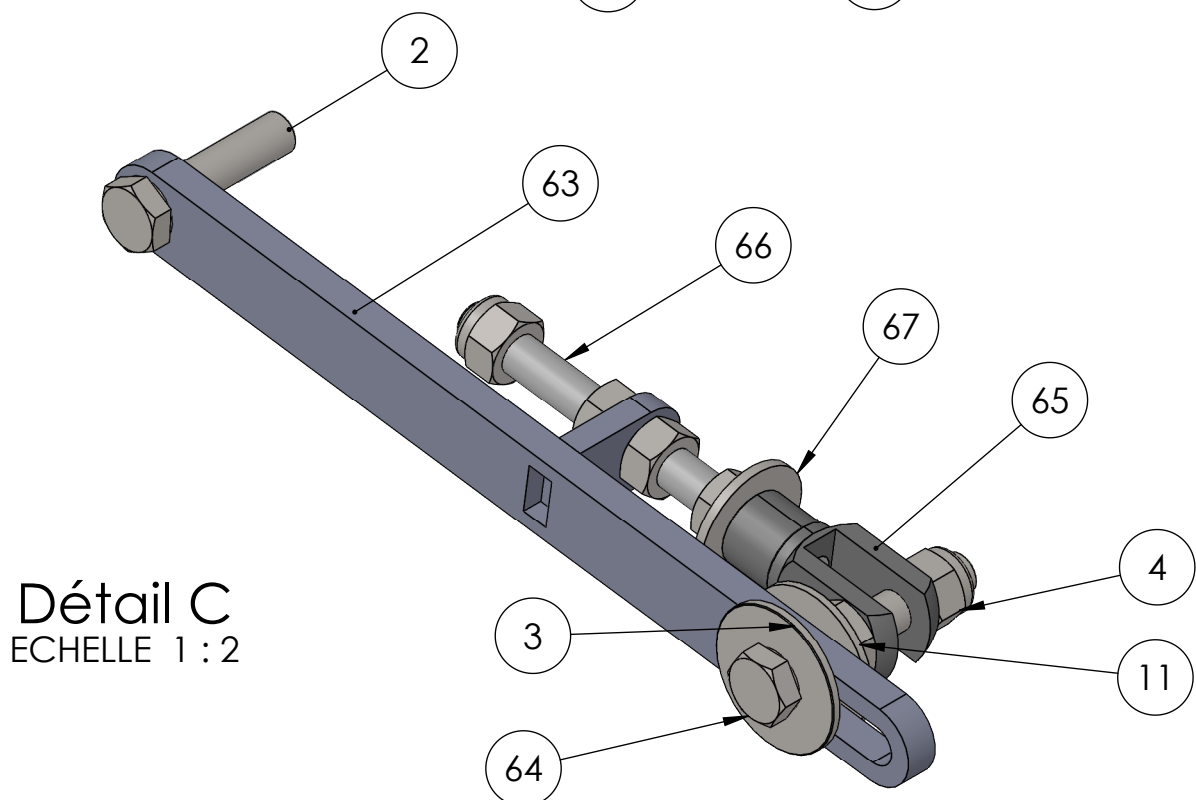
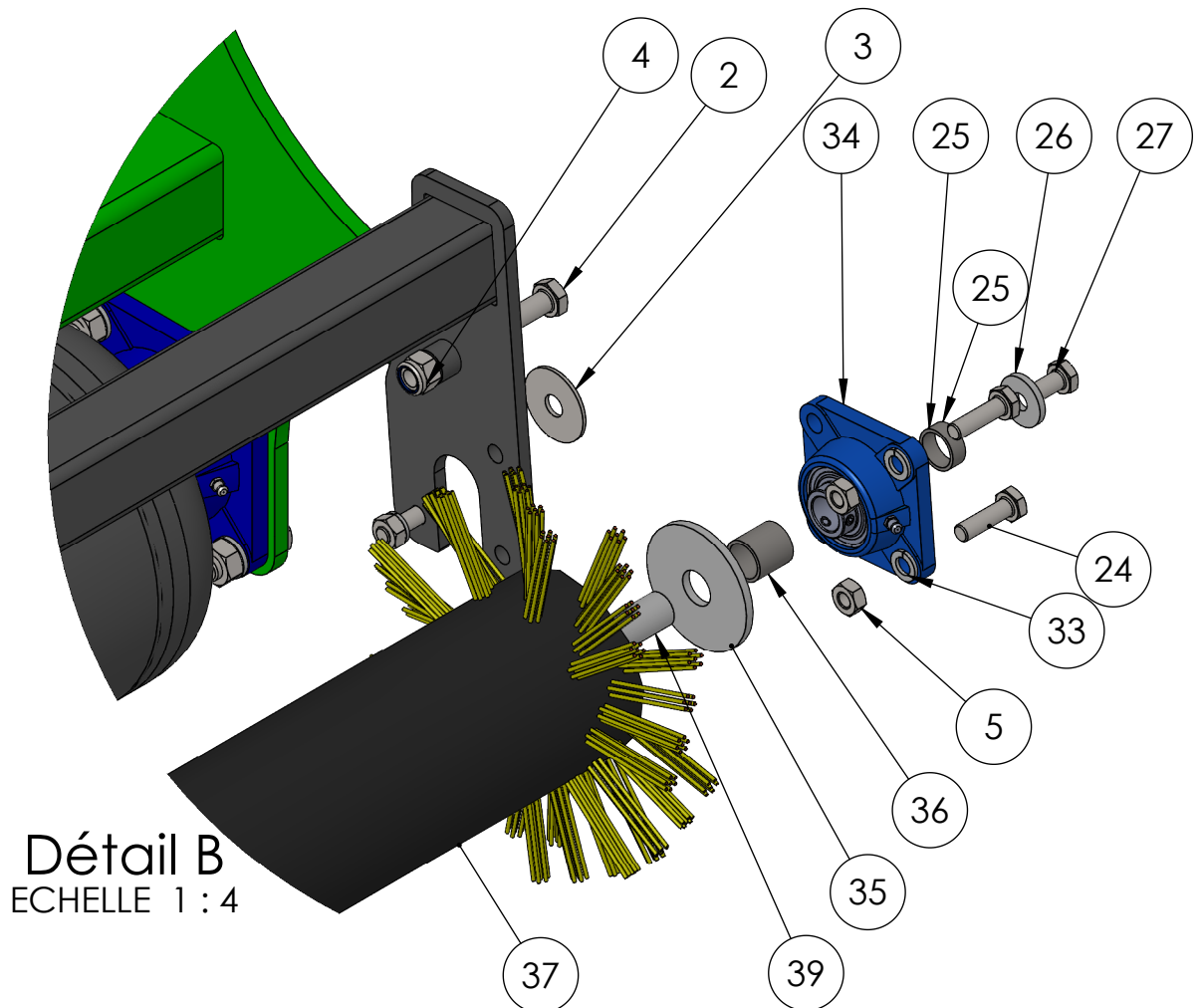
Se référer à la nomenclature aux pages 4 et 5



Montage - Démontage - Entretien

Fiche 3216, Rév. 03/23

Se référer à la nomenclature aux pages 4 et 5



Montage - Démontage -Entretien

Fiche 3216, Rév. 03/23

No. ARTICLE	NUMERO DE PIECE	DESCRIPTION	QTE
1	321601-12	Ossature soudé rouleau 1200	1
2	00101012050	Vis TH M12 8.8 ZN DIN933	3
3	00302012	Rondelle Grade A ZN DIN125	4
4	00203012	Ecrou frein EN 8.8 ZN M12	5
5	00201010	Ecrou 8,8 ZN DIN934	9
6	00302008	Rondelle M08 ZN DIN125 FormB	8
7	00101008016	Vis TH M8 L16 8.8 ZN DIN933	4
8	32160212-Peint	Rouleau complet sudé	1
9	00801005040	Palier applique FY 40 TF - SKF	2
10	00305014	Rondelle grower DIN127 Form B	8
11	00201014	Ecrou 8,8 ZN DIN934	10
12	00101014045	Vis TH M14 8.8 ZN DIN933	8
13	00302014	Rondelle Grade A ZN DIN125	2
14	32160226	Entretoise côté pignon	1
15	32160422	Pignon traité 24 dents	1
16	32160233	Rondelle	2
17	00101012020	Vis TH M12 8.8 ZN DIN933	2
18	32160291	Clavette 8x7x20	1
19	32160225	Entretoise côté libre	1
20	32160312	Tube carré 50x3 L1349 Br.1200	1
21	32160324	Flasque côté entraînement	1
22	32160334	Flasque côté entraînement	1
23	32160421	Pignon traité 12 dents	1
24	00101010035	Vis TH M10 L35 8.8 ZN DIN933	3
25	320312	Entretoise Ø25 L9	1
26	32160332	Rondelle epaisse	2
27	00101010020	Vis TH 8,8 ZN M10 L12	2
28	32160292	Clavette 6x6x14	1
29	003100202805	Rondelle de calage 20x28x0.5	1
30	003100202810	Rondelle de calage 20x28x1	1
31	32160333	Entretoise pignon	1
32	00103010030	Vis FHC M10 L30 .8 ZN DIN7991	3
33	00305010	Rondelle grower DIN127 Form B	6
34	00801005020	Palier SKF FY 20 TF	2
35	32160349	Rondelle Ø20 / Ø75	2
36	32160330	Entretoise pignon	2
37	32160394	Brosse cylindrique 1200	1

Montage - Démontage - Entretien

Fiche 3216, Rév. 03/23

No. ARTICLE	NUMERO DE PIECE	DESCRIPTION	QTE
38	32160352	Axe brosse Carré 45x45	1
39	32160346	Axe opposé	1
40	32160347	Axe entrainement	1
41	32160348	Carré d'entrainement	4
42	0010800616	Vis sans tête M6 x16 DIN913	2
43	32160446	Bras tendeur	1
44	32160441	Roue libre pour tendeur	1
45	32160442	Ecrou plat M10	1
46	32160448	Bague lisse EGB1220-E40	2
47	32160453	Ressort de torsion Réf. T_19525L	1
48	00101006020	Vis TH M6 L20 8.8 ZN DIN933	1
49	00101010045	Vis TH 8,8 ZN M10 L12	1
50	003100101605	Rondelle de calage 10x16x0.5	1
51	003100101610	Rondelle de calage 10x16x1	1
52	32160420	Chaine 08B - 26 maillons + 1 rapide	1
53	321601 B_Droit	Bras vissé	1
54	321601 B_Gauche	Bras vissé	1
55	0050122135	Axe trois point D22 L160 (Long utile 135)	2
56	00402095	Goupille rubig 9.5	2
57	00103012040	Vis FHC M12 8,8 ZN	6
58	00201012	Ecrou 8,8 ZN DIN934	9
59	00305012	Rondelle grower DIN127 Form B	6
60	321605-Peint	Poids rouleau 17.5kg	2
61	00204012	Ecrou à embase crantée EE 8.8 ZN M10	2
62	00101012030	Vis TH M12 8.8 ZN DIN933	2
63	32160431	Biellette limiteuse	1
64	00101112070	Vis TH M12 L70 DIN931	1
65	32160434	Chape M12	1
66	32160432	Tige filetée M12 L130 ZN	1
67	00304012	Rondelle extralarge M12 A13 ZN DIN9021	1
68	321621	Tube gradué zingué	2
69	321624	Insert taraudage M10	4
70	321625	Poignée boule	2
71	0010800516	Vis sans tête HC à bout plat M5x16	2
72	32160131-ZN G	Rustine gauche (Rouleau)	1
73	32160136-ZN G	Petite rustine gauche	1
74	32160170	Capot chaine gauche	1